

Con la garantía de GENERALI

GENERALI es uno de los mayores grupos aseguradores y de gestión de activos a nivel global. Fundada en 1831, está presente en 50 países con 75.000 empleados que atienden a 67 millones de clientes. Solo en España cuenta con más de 3 millones de clientes.

GENERALI cuenta con una de las redes de oficinas más extensas y capilares en España, con más de 1.600 puntos de atención al cliente. Además, ofrece una completa oferta de seguros, donde las soluciones personalizadas y la innovación son claves.

La estrategia de **GENERALI** destaca por priorizar la sostenibilidad, lo que nos ayuda en nuestra ambición de ser socios de por vida de nuestros clientes y además, apoyar a los miembros más vulnerables de la sociedad a través de nuestro proyecto social corporativo The Human Safety Net.



Descubre todas las soluciones de **MI SALUD ESENCIAL** que se adaptan a ti.



24h.
a tu servicio

generali.es



GENERALI
MI SALUD ESENCIAL



**NOS ADAPTAMOS A
LO QUE REALMENTE
NECESITAS**





TODO PREVISTO

Generali MiSALUD ESENCIAL permite a nuestros clientes pagar por lo que realmente necesitan y acceder a la **Sanidad Privada Extrahospitalaria** a unos precios realmente competitivos:

GARANTÍAS BÁSICAS

Especialidades Médicas y Quirúrgicas

Asistencia médica

OTRAS GARANTÍAS

Asistencia y Servicios Complementarios

Asistencia en Viaje.
Servicio Dental Plus.

Bienestar y Complementos Digitales

Pack Digital.
Bienestar y Salud.
Segunda Opinión Médica.

Con una gran flexibilidad para que viváis tranquilos.

Este seguro se compone de **dos garantías básicas de contratación obligatoria:** Asistencia Primaria, y Especialidades Médicas y Quirúrgicas.

Y **dos garantías opcionales:** Asistencia y Servicios Complementarios, y Bienestar y Complementos Digitales, dentro de las cuales **deberá elegirse al menos una** (Asistencia en Viaje y/o Servicio Dental Plus y, Pack Digital y/o Bienestar y Salud y/o Segunda Opinión Médica).

CUADRO MÉDICO PREMIUM

Con **GENERALI**, recibirás asistencia médica y podrás realizar las pruebas diagnósticas o tratamientos objeto de la cobertura de manera ilimitada.

Además, ponemos a tu disposición un **Cuadro Médico Premium** al que puedes acceder con tu **tarjeta MiSALUD ESENCIAL**, sin largas listas de espera a:



Facultativos de cualquier especialidad

Modernos sistemas de diagnóstico



CONDICIONES ECONÓMICAS

Sabemos que la salud es lo primero y, para **garantizar el acceso a la medicina privada**, **GENERALI** te ofrece una de las tarifas más competitivas del mercado gracias a un copago realmente interesante, con un precio muy acotado por cada acto médico:

COPAGO POR ACTO MÉDICO PRESTADO

Consulta Asistencia Primaria (Médico General o Pediatría, ATS o Enfermería, Podólogo) y Sesión de Rehabilitación

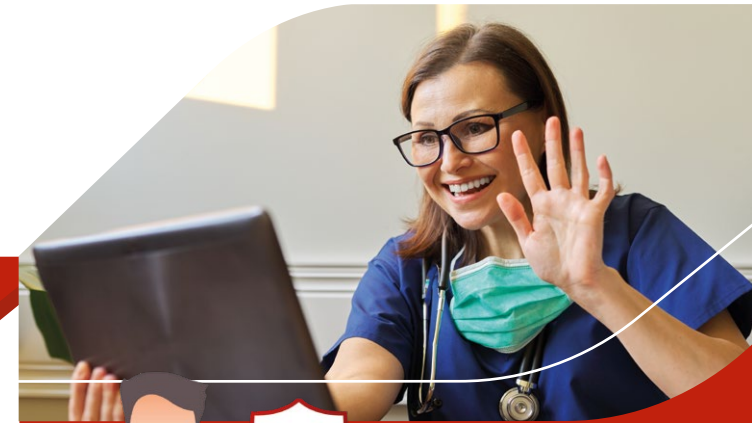
Resto Especialistas

Análisis Clínicos, Radiología y Otros medios de diagnóstico, Anatomía Patológica y Polipectomía Cólica (endoscópica)

RMN y Anestesia

Medicina Nuclear y TAC

Consulta a tu mediador **GENERALI** para ofrecerte un **asesoramiento personalizado**.



GENERALI Salud, el mejor seguro de salud según la OCU.